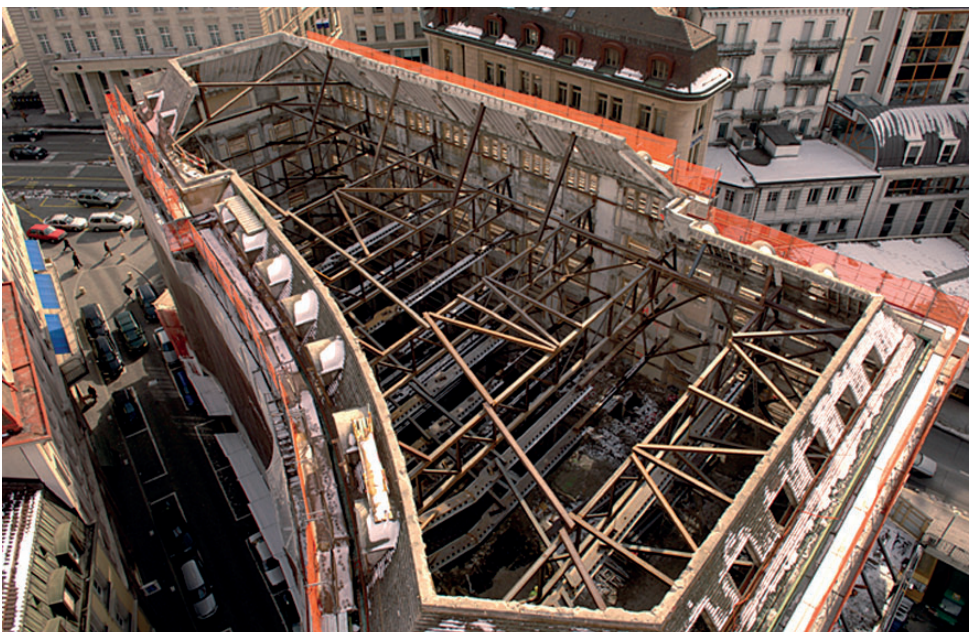




images: UBS - 1046

PORTES ST-FRANCOIS A LAUSANNE

Après sa fusion avec SBS, la banque UBS possède deux sièges bancaires historiques au centre de Lausanne. La question s'est posée de la réaffectation de l'un d'eux sans nuire à son architecture caractéristique. Tout en préservant les façades, la distribution intérieure a été entièrement repensée. Une galerie commerçante relie par des escaliers mécaniques sur quatre niveaux l'entrée haute, place St-François, à l'entrée basse, place Centrale. Les niveaux supérieurs sont affectés en surfaces administratives.



MAITRE D'OUVRAGE
UBS SA

ARCHITECTE
Arcature, Renens
Retail Rites, Lausanne

PRESTATIONS DE TEKHNE
Assistance du Maître d'ouvrage:
- étude de faisabilité
- concours
- planification
- appel d'offres ET
- suivi de la réalisation

DATE | COUT
2003-2007
CHF 30 millions

DIMENSIONS
SP 12'900 m²
VB 47'000 m³